


กิจกรรมแลกเปลี่ยนเรียนรู้ Friday Talk ครั้งที่ 2/2565

“ ทบทวนการอนุรักษ์พลังงานไฟฟ้า
ตามมาตรการของสำนักหอสมุด ”

วันศุกร์ที่ 29 เมษายน พ.ศ. 2565
ณ ห้องประชุม 201 | 01:30 PM

And  zoom



presented by Pawares Nualkaew

สถานการณ์การใช้ไฟฟ้า 2565



presented by Pawares Nualkaew

สถานะการณ์การใช้ไฟฟ้า

■ 2563 ■ 2564 ■ 2565

500,000

400,000

300,000

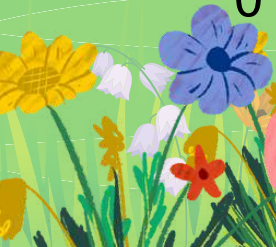
200,000

100,000

0

ตุลาคม พฤศจิกายน ธันวาคม มกราคม กุมภาพันธ์ มีนาคม เมษายน พฤษภาคม มิถุนายน กรกฎาคม สิงหาคม กันยายน

presented by Pawares Nualkaew



มกราคม

29,600 / 140,348.95

กุมภาพันธ์

43,800 / 211,476.98

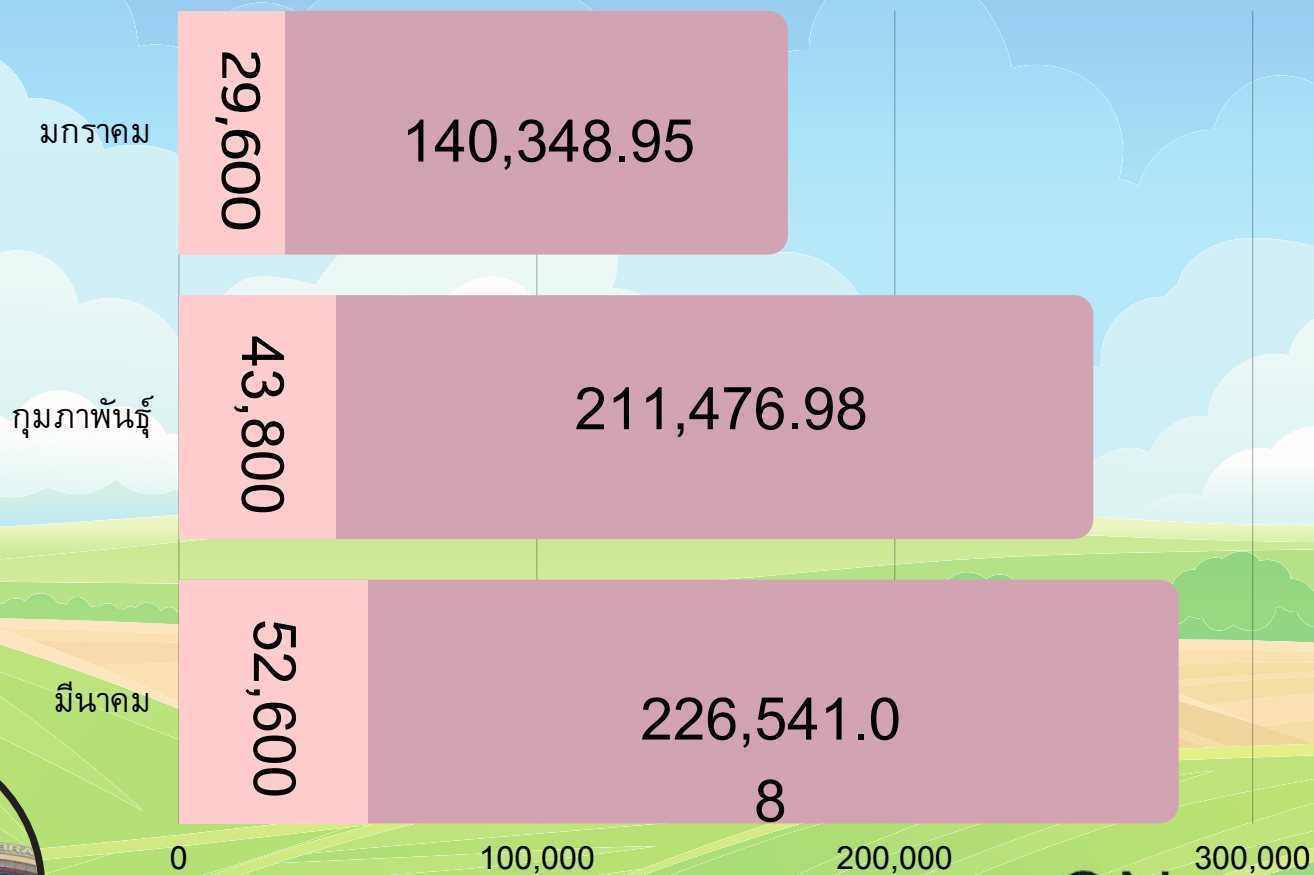
มีนาคม

52600 / 226541.08



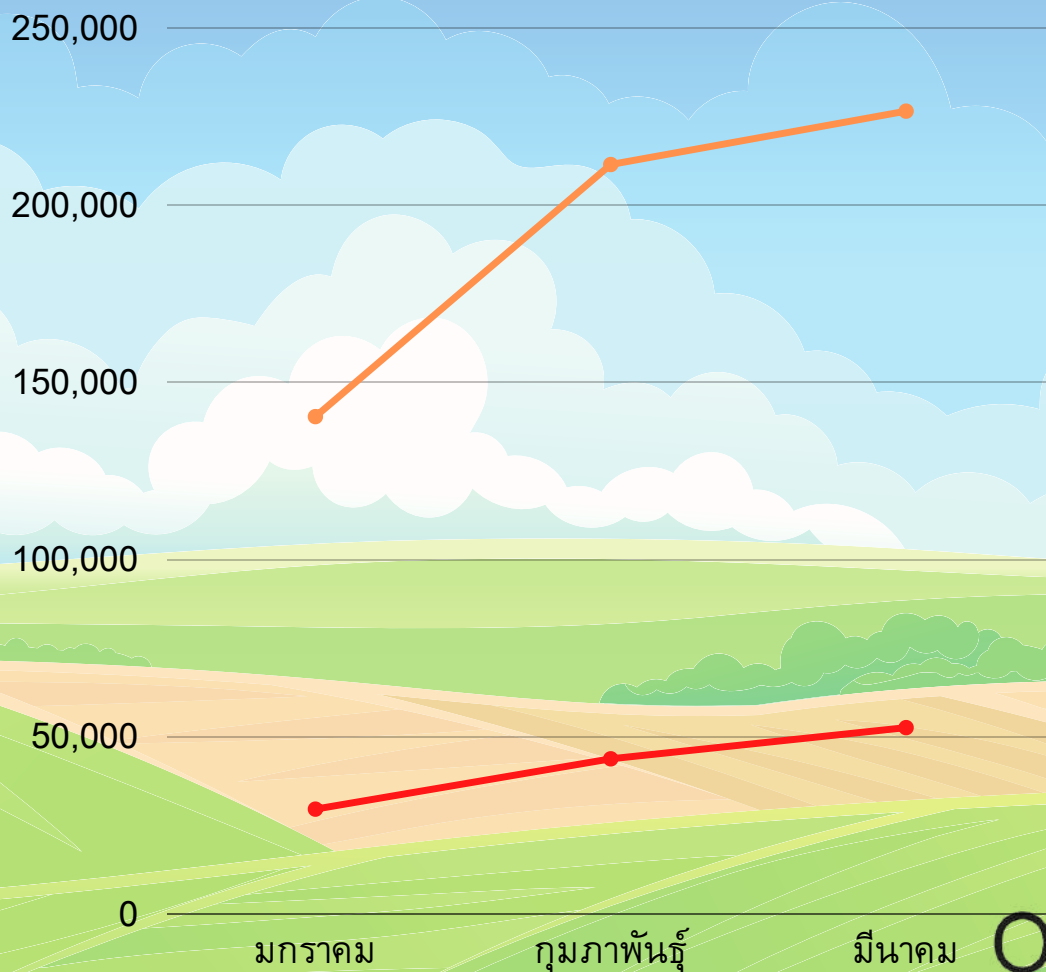
สถานะการณ์การใช้ไฟฟ้า 2565

■ หน่วยไฟฟ้า ■ ค่าไฟฟ้า



สถานะการณ์การใช้ไฟฟ้า 2565

■ หน่วยไฟฟ้า ■ ค่าไฟฟ้า



presented by Pawares Nualkaew

ประเภทที่ 3 กิจการขนาดกลาง

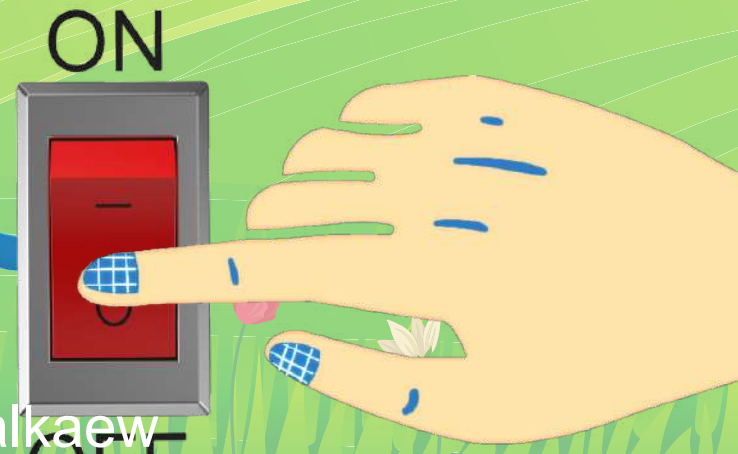
สำหรับการใช้ไฟฟ้าเพื่อประกอบธุรกิจ อุตสาหกรรม ส่วนราชการ สำนักงาน หรือหน่วยงานอื่นใดของรัฐ องค์กรปกครองส่วนท้องถิ่น รัฐวิสาหกิจ สถานทูต สถานที่ทำการของหน่วยงานราชการต่างประเทศ สถานที่ทำการขององค์การระหว่างประเทศ หรืออื่นๆ ตลอดจนบริเวณที่เกี่ยวข้อง ซึ่งมีความต้องการพลังไฟฟ้าเฉลี่ยใน 15 นาทีสูงสุดในช่วงเวลาใดเวลาหนึ่ง ตั้งแต่ 30 กิโลวัตต์ แต่ไม่ถึง 1,000 กิโลวัตต์ และมีปริมาณการใช้พลังงานไฟฟ้าเฉลี่ย 3 เดือนก่อนหน้าไม่เกิน 250,000 หน่วยต่อเดือน โดยต่อผ่านเครื่องวัดไฟฟ้าเครื่องเดียว

3.1 อัตราปกติ

	ค่าความต้องการพลังไฟฟ้า (บาท/กิโลวัตต์)	ค่าพลังงานไฟฟ้า (บาท/หน่วย)	ค่าบริการ (บาท/เดือน)
3.1.1 แรงดันตั้งแต่ 69 กิโลโวลท์ขึ้นไป	175.70	3.1355	312.24
3.1.2 แรงดัน 22 – 33 กิโลโวลท์	196.26	3.1729	312.24
3.1.3 แรงดันต่ำกว่า 22 กิโลโวลท์	221.50	3.2009	312.24

3.2 อัตราตามช่วงเวลาของการใช้ (Time of Use Rate : TOU)

	ค่าความต้องการพลังไฟฟ้า (บาท/กิโลวัตต์)		ค่าพลังงานไฟฟ้า (บาท/หน่วย)		ค่าบริการ (บาท/เดือน)
	Peak	Off Peak	Peak	Off Peak	
3.2.1 แรงดันตั้งแต่ 69 กิโลโวลท์ขึ้นไป	74.14		4.1283	2.6107	312.24
3.2.2 แรงดัน 22 – 33 กิโลโวลท์	132.93		4.2097	2.6295	312.24
3.2.3 แรงดันต่ำกว่า 22 กิโลโวลท์	210.00		4.3555	2.6627	312.24





presented by Pawares Nualkaew

มาตรการการควบคุมการใช้พลังงานไฟฟ้า สำนักหอสมุด มหาวิทยาลัยบูรพา

การใช้เครื่องปรับอากาศ

1. ตั้งอุณหภูมิไว้ที่ 25o C – 26o C
2. ลดชั่วโมงการทำงานของเครื่องปรับอากาศ โดยกำหนดเวลาเปิด-ปิด (ตามตารางเปิด-ปิด เครื่องปรับอากาศ)
3. ลดภาระการทำงานของเครื่องปรับอากาศ
 - 3.1 เปิด-ปิดประตู เข้า-ออกเท่าที่จำเป็น ระมัดระวังไม่ให้ประตูเปิดค้างไว้
 - 3.2 ล้างทำความสะอาดแผ่นกรองอากาศ 2 ครั้ง/ปี
 - 3.3 ตรวจสอบและทำความสะอาดครั้งใหญ่ 1 ครั้ง/ปี (ช่างผู้ชำนาญงาน)
 - 3.4 ตรวจสอบดูแลการทำงานของเครื่องปรับอากาศอย่างสม่ำเสมอ



ตารางเปิดเครื่องปรับอากาศ

พื้นที่	ห้อง	เวลาเปิด
ชั้น ๑	ห้อง ๑๐๑, ๑๐๒	เวลา ๑๑.๐๐ น.
	ห้อง ๑๐๓	เวลา ๐๘.๐๐ น.
	ห้อง ๑๐๕, ๑๐๖	เวลา ๐๘.๑๐ น.
	ห้อง ๑๐๘	เวลา ๐๙.๑๐ น.
	ห้อง ๑๐๙	เวลา ๐๘.๔๕ น.
ชั้น ๗	ห้อง ๗๐๑	เวลา ๐๙.๐๐ น.



ตารางเปิดเครื่องปรับอากาศ พื้นที่ให้บริการ

วันจันทร์ - วันศุกร์

พื้นที่	ห้อง	เวลาเปิด
ชั้น 2	ห้องโถงและห้องหนังสือ ภาษาต่างประเทศ	10.00 น.
ชั้น 3	ห้องโถง	10.10 น.
ชั้น 4	ห้องโถง	10.20 น.
ชั้น 5	ห้องโถง	10.30 น.
ชั้น 6	ห้องโถงและห้อง CyberZone 1	10.40 น.

หมายเหตุ ปิดเครื่องปรับอากาศทุกชั้นเวลา 16.00 น.



ตารางเปิดเครื่องปรับอากาศ พื้นที่ให้บริการ

ตารางเปิดเครื่องปรับอากาศพื้นที่ให้บริการสำนักหอสมุด
วันเสาร์

พื้นที่	ห้อง	เวลาเปิด
ชั้น 2	ห้องโถงและห้องหนังสือ ภาษาต่างประเทศ	11.00 น.
ชั้น 3	ห้องโถง	11.10 น.
ชั้น 4	ห้องโถง	11.20 น.
ชั้น 5	ห้องโถง	11.30 น.
ชั้น 6	ห้องโถงและห้อง CyberZone 1	11.40 น.

หมายเหตุ ปิดเครื่องปรับอากาศทุกชั้นเวลา 18.00 น.

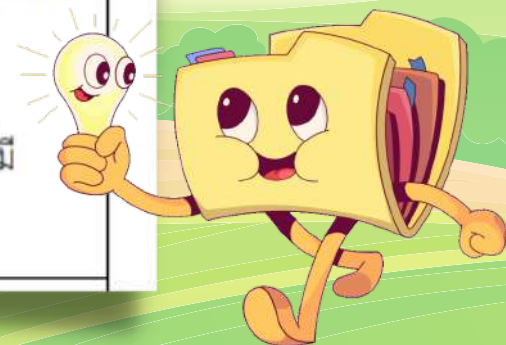


มาตรการการควบคุมการใช้พลังงานไฟฟ้า สำนักหอสมุด มหาวิทยาลัยบูรพา

๒.

การใช้ไฟฟ้า/แสงสว่าง

๑. ให้เปิดเฉพาะจุดที่เห็นว่ามีแสงสว่างไม่เพียงพอ หรือเปิดเฉพาะในส่วนที่จำเป็น
๒. ปิดสวิตช์ไฟในห้องทำงาน และห้องปฏิบัติการ ระหว่างเวลาหยุดพักกลางวัน (เวลา ๑๒.๐๐ - ๑๓.๐๐ น. หรือเวลา ๑๑.๓๐ - ๑๓.๐๐ น.)
ยกเว้น เฉพาะกรณีที่มีงานเร่งด่วน ให้เปิดเฉพาะจุดที่จำเป็นต้องใช้งาน
๓. ปิดไฟฟ้าแสงสว่างในเวลาพักกลางวัน (๑๒.๐๐ - ๑๓.๐๐ น. หรือเวลา ๑๑.๓๐ - ๑๓.๐๐ น.) หรือ เมื่อไม่มีคนอยู่ และเลิกงาน
๔. ตรวจสอบแม่บ้านหรือผู้รับเหมาจ้างช่วง ให้ดำเนินการทำความสะอาดหลอดหลอดไฟ โคมส่องสว่าง อย่างน้อย ๒ ครั้ง/ปี
๕. ถอดปลั๊กหรือปิดสวิตช์ไฟฟ้า เครื่องใช้ไฟฟ้าทุกชนิดหลังเลิกงาน
๖. เมื่อต้องเปลี่ยนอุปกรณ์ไฟฟ้าชนิดต่างๆ ให้ใช้เฉพาะอุปกรณ์ประหยัดพลังงาน เบอร์ ๕ ที่มีประสิทธิภาพเท่านั้น



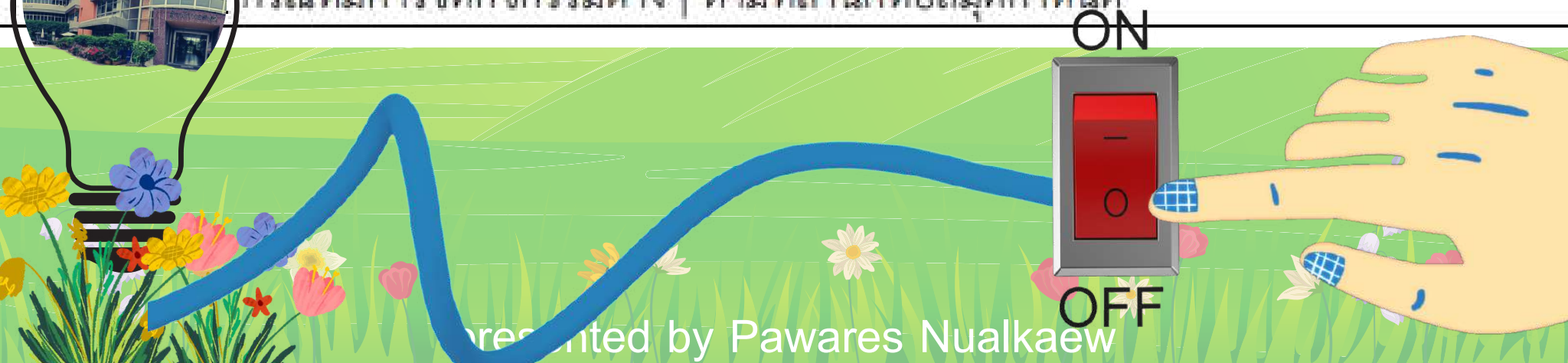
มาตรการการควบคุมการใช้พลังงานไฟฟ้า สำนักหอสมุด มหาวิทยาลัยบูรพา

การใช้ลิฟท์

๑. เปิดลิฟท์ ๑ ตัว ในเวลา ๐๘.๐๐ น.
๒. เปิดลิฟท์เพิ่มอีก ๑ ตัว ในเวลา ๑๐.๐๐ น.
๓. ปิดลิฟท์ ๑ ตัว ในเวลา ๑๘.๐๐ น.
๔. ปิดลิฟท์ตัวที่เหลือ (๑ ตัว) ในเวลาปิดทำการห้องสมุด
๕. เปิดลิฟท์ขนของ ในเวลา ๐๘.๐๐ น. ปิดในเวลา ๑๖.๓๐ น.

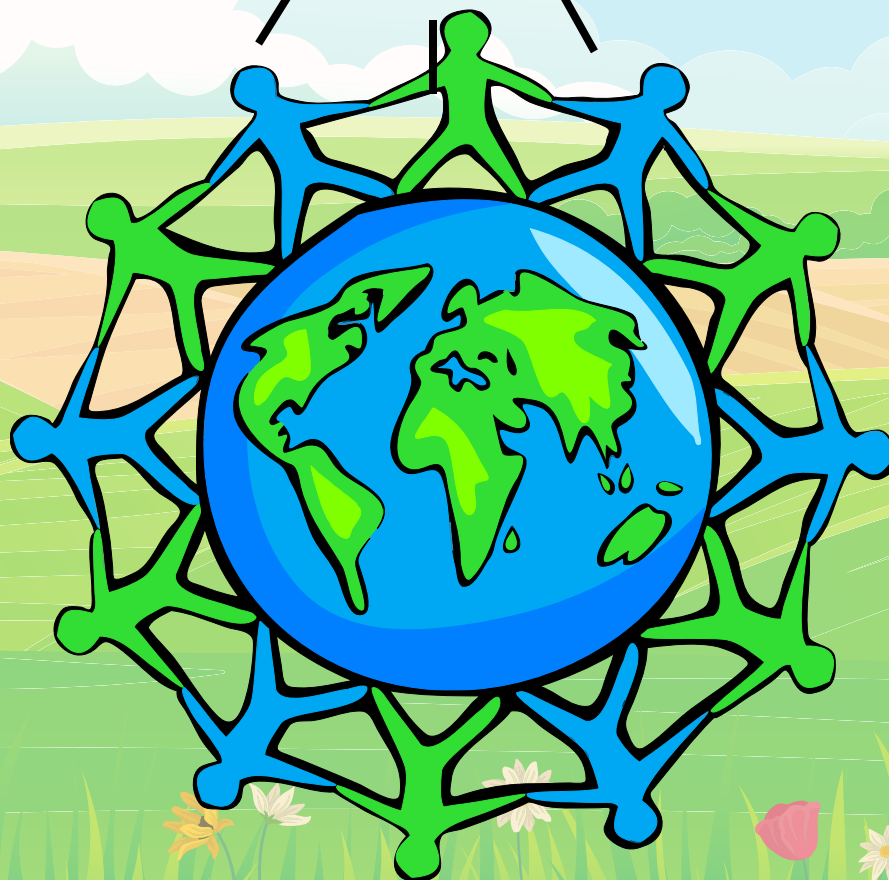


กรณีที่มีการจัดกิจกรรมต่างๆ ตามที่สำนักหอสมุดกำหนด



5

วิธีประหยัดพลังงาน
ในที่ทำงาน



presented by Pawares Nualkaew

มาตรการการควบคุมการใช้พลังงานไฟฟ้า สำนักหอสมุด มหาวิทยาลัยบูรพา

กกพ. มีมติทยอยปรับเพิ่มค่าเอฟทีงวด
พ.ค.- ส.ค. 2565 ที่ 23.38 สตางค์
ต่อหน่วย ดันค่าไฟแตะ 4 บาท



THANK YOU



presented by Pawares Nualkaew



work Group

presented by Pawares Nualkaew