

CEIC

เป็นฐานข้อมูลเศรษฐกิจและการเงิน ซึ่งครอบคลุมข้อมูล 5 ส่วน ได้แก่ 1. ฐานข้อมูลของประเทศทั่วโลก 2. ฐานข้อมูลทางเศรษฐกิจและการเงินรายวัน 3. ฐานข้อมูลประเทศที่น่าสนใจแบบเจาะลึก 4. ฐานข้อมูลเศรษฐกิจระดับโลก ข้อมูลจะถูกนำมาจากแหล่งข้อมูลโดยตรง และมีกราฟให้เป็นรายวัน โดยอัปเดตผ่านทางระบบออนไลน์

วิธีการใช้งาน

1. คลิก "Access to CEIC" เพื่อเข้าสู่ฐานข้อมูล CEIC

2. คลิก Register now เพื่อลงทะเบียนใช้งาน หรือ คลิก "Click here" เพื่อให้สามารถเข้าถึงได้โดยไม่ต้องลงทะเบียน

การสืบค้น

5. ปรับแต่งการค้นหา รวมถึงตัวเลือกการเรียงลำดับการแสดงผลและการค้นหาแบบ Live ได้ โดยไปที่ Preference ได้เมนูแบบเลื่อนลงตรงมุมบนขวาเพื่อกำหนดค่าการค้นหา

6. ในแถบค้นหา คุณสามารถพิมพ์ชุดค่าผสมของคำหลักใดก็ได้เพื่อค้นหาชุดข้อมูลหรือข้อมูลเชิงลึกที่ต้องการ คลิกเลือก API หรือ R เพื่อดึงผลลัพธ์การค้นหาในแพลตฟอร์มได้

การสร้าง Insights

3. หากต้องการจัดการข้อมูลเชิงลึกในหน้า Landing Page ของระบบ (New Insight) ให้คลิกที่แท็บ File จากนั้นจะมีตัวเลือกต่างๆมาให้ดังภาพ ตัวอย่างเช่น

- คลิก New เพื่อสร้าง Insight ใหม่
- คลิก Open เพื่อเรียกดู Insight ที่มีอยู่
- คลิก save เพื่อบันทึก Insight

4. ตั้งชื่อ Insight ของคุณ ใน Insight settings แล้วคลิก Save เพื่อบันทึก

7. ในขณะที่เริ่มพิมพ์ การค้นหาจะเติมข้อความคำหลักอัตโนมัติ ซึ่งจะจัดการโดยกั้นคำ แนะนำการค้นหา คำย่อ หรือคำพ้องเสียง เป็นต้น

8. นอกจากการค้นหาภายใต้ฐานข้อมูลแล้ว ผู้ใช้ยังสามารถค้นหาข้อมูลภายใต้ซีรีส์ชุดข้อมูล ดาต้าเซต ชุดข้อมูลเปรียบเทียบ และตามปฏิทินที่วางจำหน่ายได้ การค้นหาเพียงครั้งเดียว (Single Search) จะแสดงผลการค้นหาภายใต้แท็บข้อมูลทั้ง 5 รวมถึงเครื่องมือสำรวจข้อมูลเชิงลึกอีกด้วย

3. หากต้องการจัดการข้อมูลเชิงลึกในหน้า Landing Page ของระบบ (New Insight) ให้คลิกที่แท็บ File จากนั้นจะมีตัวเลือกต่างๆมาให้ดังภาพ ตัวอย่างเช่น

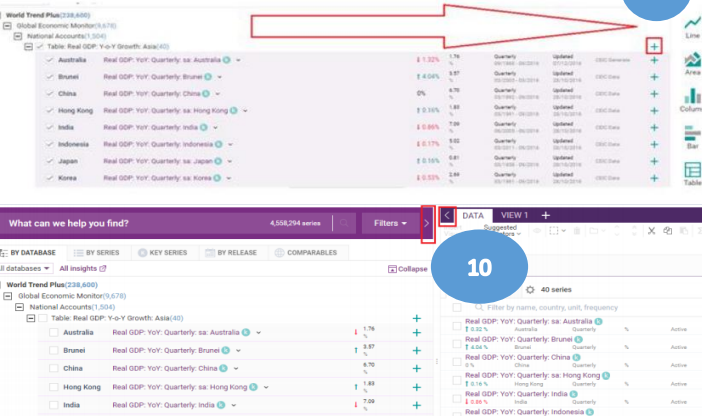
- คลิก New เพื่อสร้าง Insight ใหม่
- คลิก Open เพื่อเรียกดู Insight ที่มีอยู่
- คลิก save เพื่อบันทึก Insight

4. ตั้งชื่อ Insight ของคุณ ใน Insight settings แล้วคลิก Save เพื่อบันทึก

8. นอกจากการค้นหาภายใต้ฐานข้อมูลแล้ว ผู้ใช้ยังสามารถค้นหาข้อมูลภายใต้ซีรีส์ชุดข้อมูล ดาต้าเซต ชุดข้อมูลเปรียบเทียบ และตามปฏิทินที่วางจำหน่ายได้ การค้นหาเพียงครั้งเดียว (Single Search) จะแสดงผลการค้นหาภายใต้แท็บข้อมูลทั้ง 5 รวมถึงเครื่องมือสำรวจข้อมูลเชิงลึกอีกด้วย

เป็นฐานข้อมูลเศรษฐกิจและการเงิน ซึ่งครอบคลุมข้อมูล 5 ส่วน ได้แก่ 1. ฐานข้อมูลของประเทศทั่วโลก 2. ฐานข้อมูลทางเศรษฐกิจและการเงินรายวัน 3. ฐานข้อมูลประเทศที่น่าสนใจแบบเจาะลึก 4. ฐานข้อมูลเศรษฐกิจระดับโลก ข้อมูลจะถูกนำมาจากแหล่งข้อมูลโดยตรง และมีการอัปเดตให้เป็นรายวัน โดยอัปเดตผ่านทางระบบออนไลน์

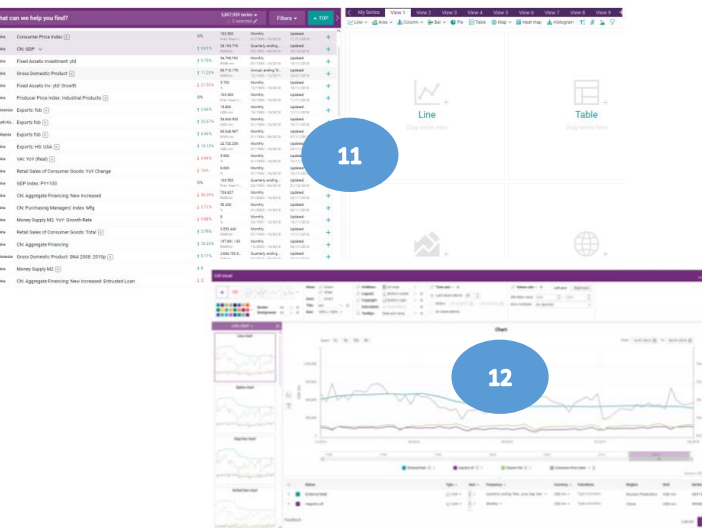
การเลือกข้อมูล



9. เมื่อคุณระบุซีรีส์ที่จะบันทึกใน Insight แล้ว ให้ลากและวางซีรีส์ที่เลือกจากการค้นหาไปยังรายการซีรีส์หรือการสร้างแผนภาพบนแพลตฟอร์มข่าวมือ หรืออาจจะคลิก + เพื่อเพิ่มซีรีส์ลงในรายการซีรีส์ การกระทำนี้จะถูกบันทึกโดยอัตโนมัติใน Insight ของคุณตามการตั้งค่าเริ่มต้น

10. ลูกศรในระหว่างการค้นหาข้อมูลและการเลือกข้อมูล จะช่วยให้คุณสามารปรับพื้นที่สำหรับจอแสดงผลแต่ละ panel ซึ่งจะช่วยให้คุณสามารถย่อหรือขยายการแสดงผลแบบแชร์หรือเต็มหน้าจอได้

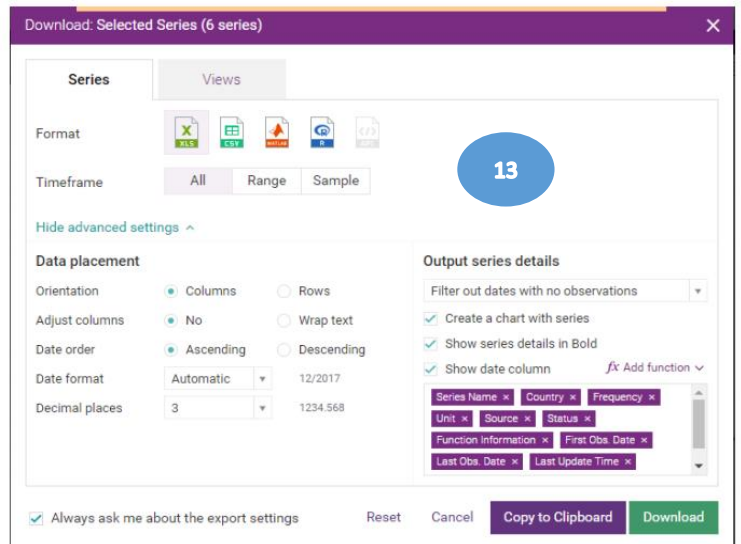
การสร้างแผนภาพ



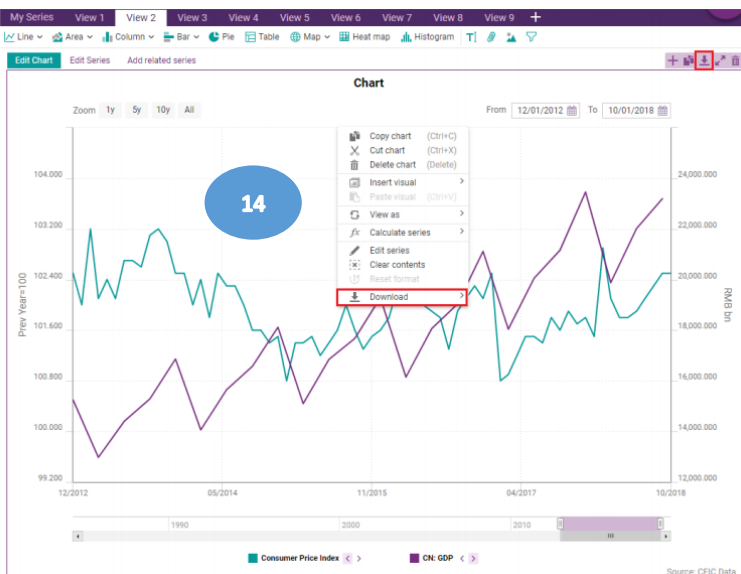
11. ถัดจากแท็บข้อมูลนั้น จะมีแท็บ View เพื่อใช้นำเสนอแผนภาพที่สร้างขึ้น เครื่องมือภาพที่มีอยู่ได้แก่ แผนภูมิประเภทต่างๆ ตาราง แผนที่ แผนที่ความร้อน ฮิสโตแกรม ความเห็น การแทรกสิ่งทีแบบมา และการอัปเดตรูปภาพ ซึ่งสามารถสร้างได้มากถึง 10 มุมมอง ภายใน insight ส่วนบุคคล ในการแทรกภาพด้วยซีรีส์ที่เลือก คุณสามารถลากและวางซีรีส์ที่เลือกจากการค้นหานั้นทางด้านซ้ายไปยังแผงด้านขวาในพื้นที่เนื้อหา

12. นอกจากการแก้ไขซีรีส์แล้ว คุณสามารถเข้าถึงการแก้ไขแผนภูมิเพื่อเปิดโมดูลและแก้ไขภาพของคุณได้อย่างแม่นยำยิ่งขึ้น

การดาวน์โหลด



13. ตัวเลือกการดาวน์โหลดจะประกอบด้วยซีรีส์และแท็บมุมมองทั้งหมดของ Insight เท่านั้น ซึ่งคุณสามารถเลือกรูปแบบ ตารางเวลา การจัดวางข้อมูล และรายละเอียดการวางซีรีส์ ในตัวเลือกการดาวน์โหลดได้ คลิก ดาวน์โหลด เพื่ออนุญาตให้ดาวน์โหลดสิ่งที่เลือกเป็นไฟล์ใหม่ได้



14. ในการดาวน์โหลดเฉพาะภาพที่คุณเลือก คุณสามารถคลิกขวาที่ดาวน์โหลดหรือคลิกไอคอนที่แสดงไว้เพื่อดาวน์โหลดและคัดลอกไปยังคลิปปอร์ดของคุณได้